

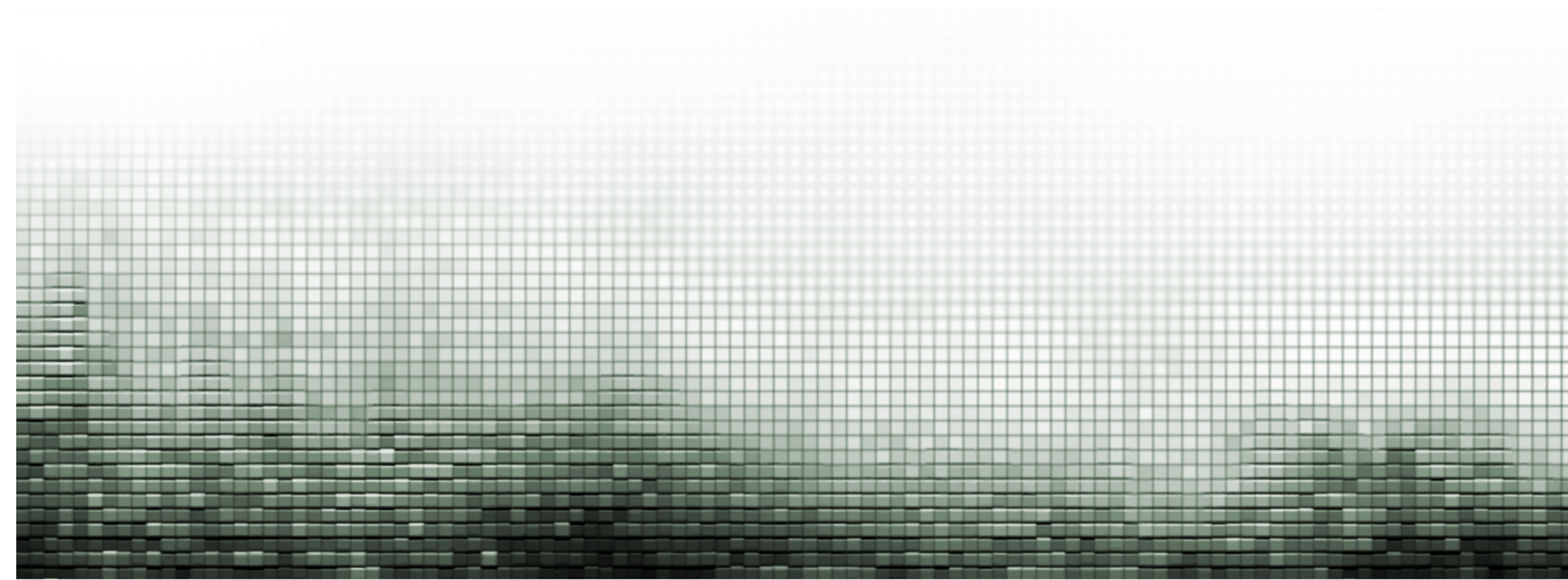
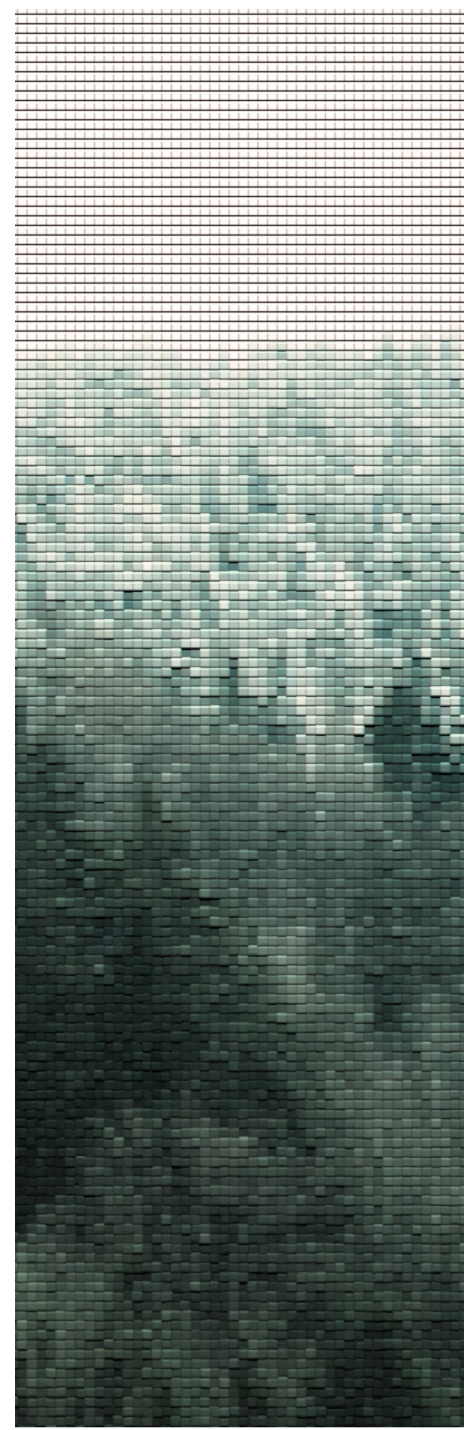
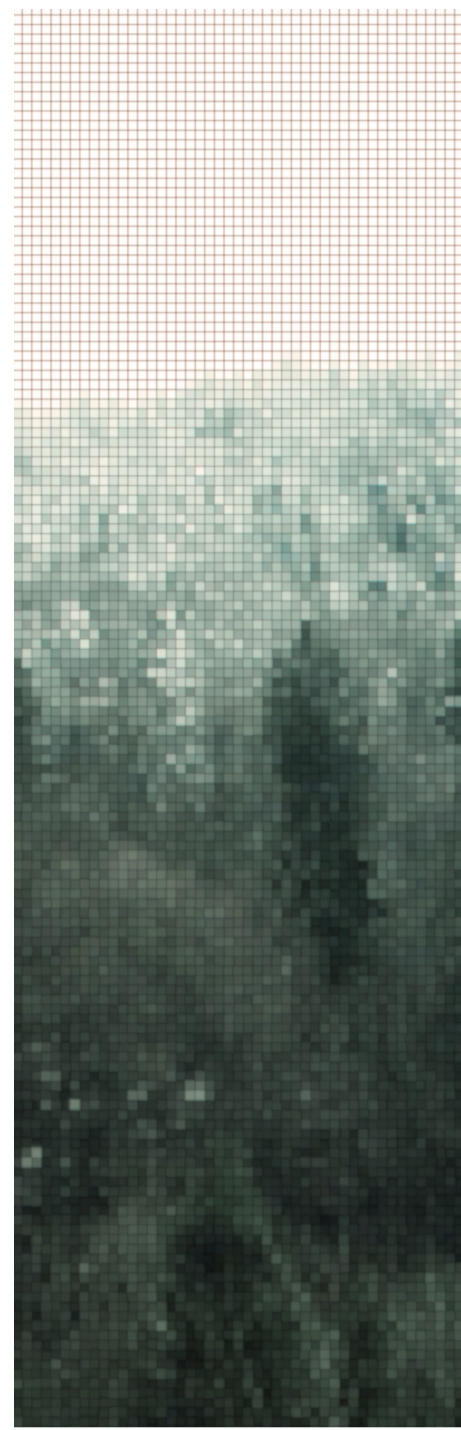
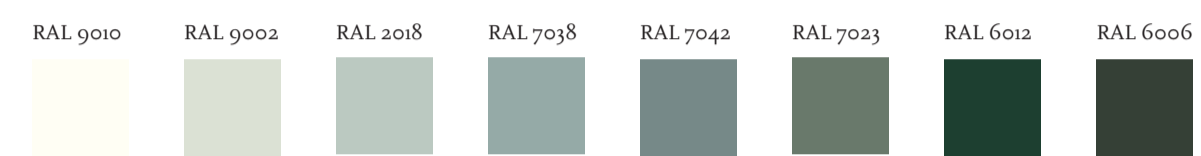
# The Big Wall

Der Neubau des MWM befindet sich auf dem Gelände der ehemaligen Taylor-Kasernen im Nordosten von Mannheim. Dieses ist als neues Logistikzentrum geplant, was von einer Grünschneise durchzogen werden soll und so trotz des durch die Gewerbebauten vorherrschenden Industriecharakters die Verbindung zur Natur wahrt. Das zu gestaltende Gebäude, welches sich zwischen Landschaftspark und Schnellstraße befindet, schafft einerseits eine Trennung zwischen Natur und Maschine und dient gleichzeitig als Bindeglied zwischen beiden Themen.

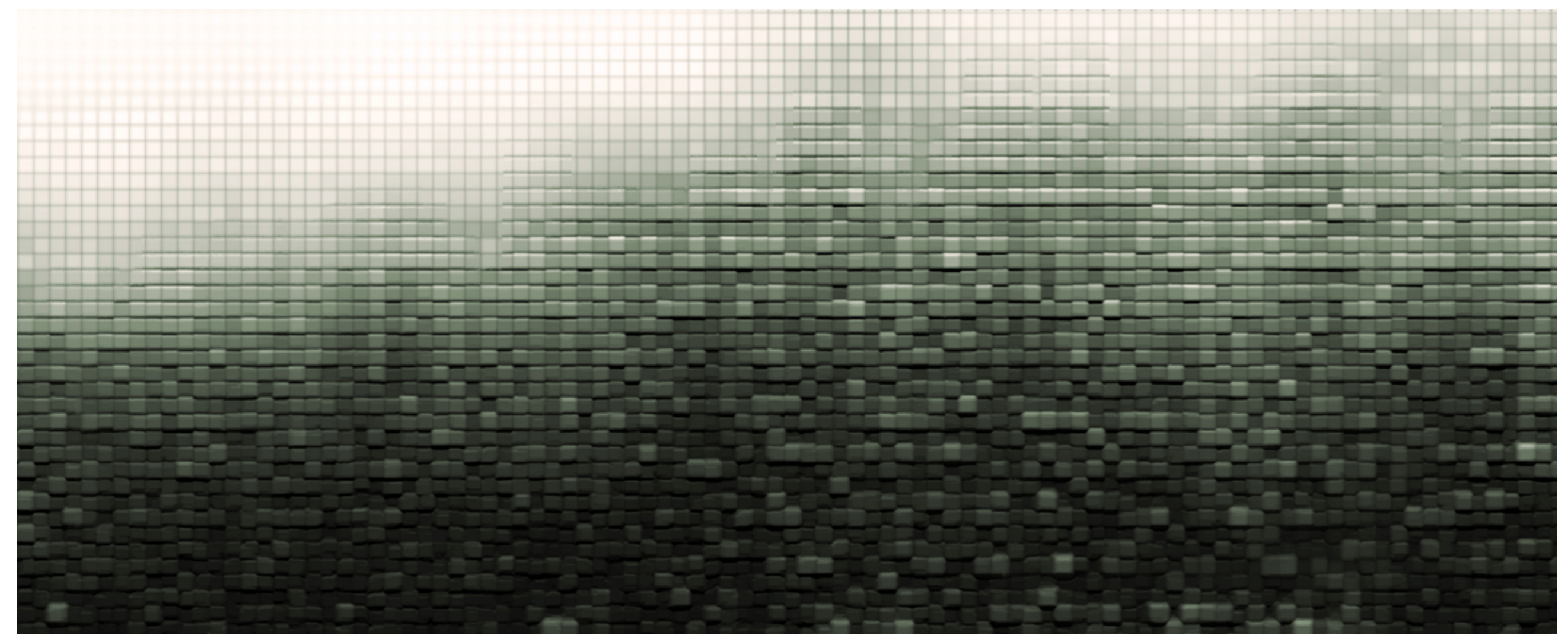
Die Fassadengestaltung stellt den Transformationvorgang von der Natur zur Maschine dar. Während die Fassade von Weitem nur als farbige Fläche mit Verläufen, intensiven und weniger intensiven Stellen wahrnehmbar ist, zeigt sich dem Betrachter von Nahem ein akkurates Raster aus einzelnen Quadern, die sich scheinbar in verschiedenen Positionen befinden, wie Zylindern, eingefroren in ihrer Bewegung. Die Quader stehen für die Dynamik und die Bewegung, die die Maschinen hervorrufen. Sie entwickeln sich aus der Natur heraus, was durch den Verlauf in ein flacheres Relief und letztlich die ebene Fläche verdeutlicht wird. Diese geht ihrerseits in das nächste Element, den Himmel, über und schließt so den Kreislauf der Transformation von Natur zur Maschine und wieder zurück. Durch die Aufteilung der Fassade in einzelne Quader bekommt der Baukörper außerdem einen menschlichen Maßstab. Um der Flächigkeit der einzelnen Wandabschnitte entgegen zu wirken, spielt die Fassade mit 3D-Effekten, die durch unterschiedliche Schattierungen und scheinbare Schattenwürfe entstehen, wodurch eine Tiefenwirkung geschaffen wird.

Das Miteinander der einzelnen Elemente, die fließenden Übergänge und das scheinbare Verschmelzen mit dem Himmel einerseits und der Erde andererseits, zeigen die Abhängigkeit von Mensch, Maschine und der Natur. Zwar scheint jedes für sich existieren zu können und doch bedingen die einzelnen Elemente sich gegenseitig.

## RAL-Farbpalette (Auswahl)



Fassadenausschnitt Straßenseite M 1:100



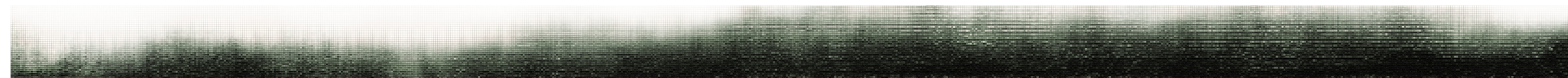
Fassadenausschnitt Parkseite M 1:100



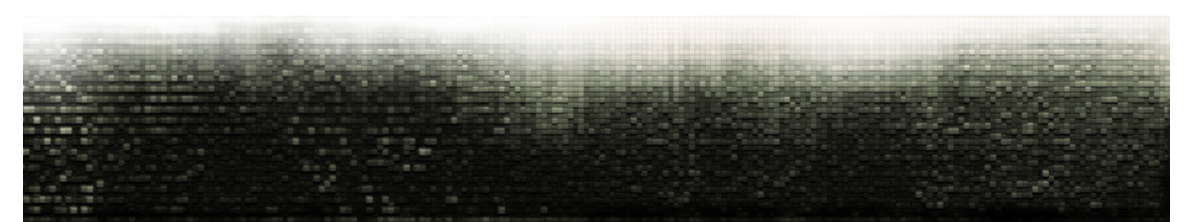
West



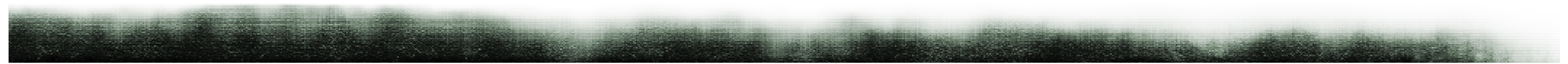
Süd



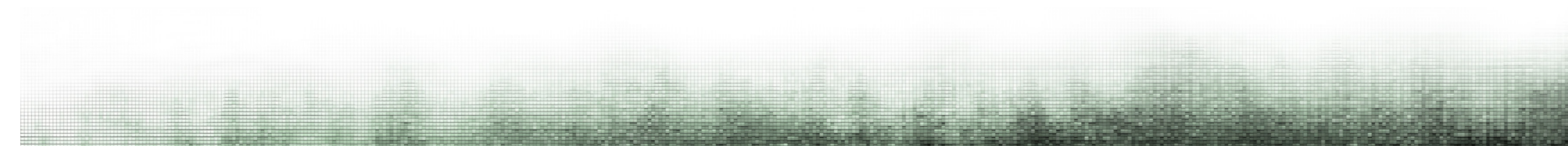
West



Süd

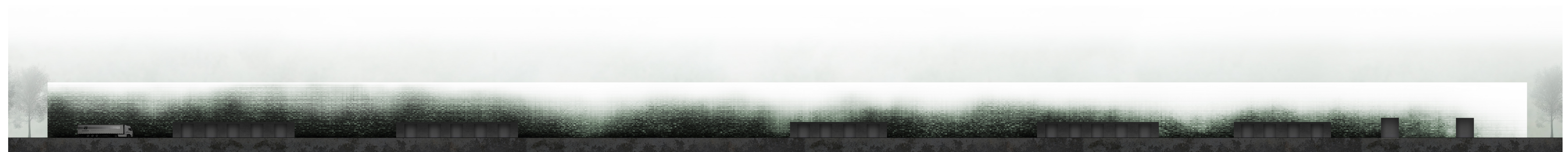


Ost



Nord

Abwicklung M 1:500



Ansicht Ost M 1:500